

## moodleSCHULE

ist eine bundesweite Initiative, die den Einsatz des Lern-Management-Systems Moodle an deutschen Schulen fördern möchte.

Das Angebot richtet sich an Lehrerinnen und Lehrer, die als Moodle-Fortbilder tätig sein wollen, an autodidaktische Moodlelehrer sowie Trainer an Volkshochschulen und alle pädagogisch Interessierten.

Bei Interesse können Sie einen Kursraum befristet gemeinsam mit Ihren Schülerinnen und Schüler kostenlos testen.

Für viele Bereiche ist es nicht notwendig sich anzumelden.

Für einige Kurse ist ein Passwort erforderlich. Dieses erhalten Sie vom Kursleiter, um an diesem Kurs teilnehmen zu können.

Die Unterrichtsbeispiele sollen Ihnen einen ersten Eindruck von unterschiedlichen Möglichkeiten des Moodle-Systems vermitteln.

[Home](#) | [News](#) | [Vereinsraum](#) | [Eigener Kursraum](#) | [Moodle installieren](#) | [Praxisbeispiele](#)

Sie sind nicht angemeldet. (Login)  
Deutsch (de)

## Warum schauen Moodle-Interessierte am Mittwoch, den 12. März um 17:00 Uhr nach Heidelberg???

Wir halten Sie auf dem Laufenden.

### moodleSCHULE e.V. - ein Verein stellt sich vor

Die sinnvolle Nutzung des Internets als Ort zum Lernen bietet enorme Potentiale, aber auch Gefahren. Viele Kolleginnen und Kollegen leisten an ihren Schulen in diesem Bereich Bemerkenswertes, obwohl sie dabei immer wieder auf Vorbehalte treffen oder vor der Herausforderung stehen, andere erst mühsam für die sinnvolle Arbeit im Internet mit Schülerinnen und Schülern begeistern oder gar „anleimen“ zu müssen. Die informationstechnische Grundbildung in Deutschland halten wir für optimierungsbedürftig und sehen in dem OpenSource-Projekt „Moodle“ ein wertvolles Werkzeug, um einerseits didaktische Prozesse zu begleiten und andererseits elementare Grundkenntnisse mit dem Internet zu vermitteln.

- Was leistet und fordert der Verein?
- Unsere Vereinssatzung
- Unsere Nutzungsbedingungen für die durch den Verein bereitgestellte Moodleinstanzen
- Mitglied werden! (Antrag ausdrucken, ausfüllen und absenden!)

### ANGEBOT: Selbsterfahrung im eigenen Kursraum

„Moodle muss man erleben!“ - Zu dieser Aussage kommen alle Kolleginnen und Kollegen, die über die faszinierenden Möglichkeiten des Moodle-Systems berichten. Während andere Lernplattformen entweder nicht intuitiv zu bedienen sind oder durch umständliche Anmeldeprozesse den Einstieg erschweren, finden Moodle-Einsteiger einen schnellen Zugang zu ihrem eigenen Kursraum. Lehramtsstudenten, Studienreferendare, Lehrer, Seminarleiter und Lehrkräfte aus dem Bereich der ...

**Login**

Anmeldename   
Kennwort

Neuen Zugang anlegen?  
Kennwort vergessen?

- Hauptmenü**
- Homepage
  - News
  - Ansprechpartner
  - Praxisbeispiele
  - Moodle-Technik
  - Eigener Kursraum
  - Vereinssatzung
  - Vereinsleistungen
  - Downloads
  - Haben Sie den Nerv?

- Seiteninformationen**
- Nutzungsbedingungen
  - Impressum
  - Disclaimer

**Tipps des Monats**

**moodle TIPP**

Nr. 2:  
[Die Schülerautokorrektur](#)  
Maik Riecken

- Hat Ihre Arbeit in den letzten Jahren zugenommen?
- Haben Ihre Schüler immer größere Defizite?
- Nehmen erzieherische Aufgaben immer größere Teile Ihres Unterrichtsgeschehen ein?
- Kennen Sie den Zeitfresser „Verwaltungsaufgaben“?
- Stehen Sie mal wieder in einer Riesenschlange vor dem Kopierer --- Oder ist er gar mal wieder defekt?
- Was passiert mit Ihren Schülern, wenn Sie mal krank sind?
- Haben Sie das Gefühl, dass Sie immer schlechtere Noten geben müssen?
- Sind Ihre Schüler schlecht fürs Lernen zu motivieren?

LÖSUNG: **Beginnen Sie zu moodlen!**

Ein starkes Team ...



und starke Partner!

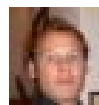


Sprechen Sie uns an:

moodleSCHULE e.V.

Sitz: Kleve

## Schülermeinungen:



Phillip Virgo

Moodle ist ein geniales Programm für Schulen. Jeder Schüler, der in Moodle registriert ist, hat die Möglichkeit auf seiner Oberfläche zu arbeiten, Daten auszutauschen, mit Mitschülern online zu kommunizieren und Aufgaben der Lehrer zu erledigen.



Rolf Becker

...ein täglicher Blick genügt, um immer "up-to-date" zu sein. Eine gute Lernmittelbereitstellung seitens der Lehrer ermöglicht dem Schüler eine gute Vorbereitung des Unterrichtsstoffes, ebenso wie eine gute Nachbearbeitung als Vorbereitung zur Klausur. Auch Problemchen, sei es totale Hektik vor der Klausur (eigene Erfahrung) oder etwas derartiges, werden schnell und problemlos gelöst(1-). Ebenso die Versorgung der Kranken mit Info's und Aufgaben funktioniert sehr gut.



Christine Olstedt

Moodle - Modernes Lernen von Moodle ist sehr übersichtlich gestaltet und bedienerfreundlich. Es ist für die Schüler eine große Hilfe um Unterrichtsthemen, sowohl in der Schule wie auch von zu Hause aus, vor- bzw. nachzuarbeiten. .... Moodle, find ich Klasse.



Tim Schwartz

Moodle als Art Baukasten ist einfach und übersichtlich gegliedert. Zusatzfunktionen wie Forum oder Chat regen immer wieder an, auch in der Freizeit zu "moodeln".

## Was leistet moodleSCHULE e.V. konkret?

Zunächst einmal lebt unser Verein von Geben und Nehmen. Nur wenn alle Vereinsmitglieder sich auch aktiv in die Gestaltung des Vereins einbringen, haben wir als Gemeinschaft einen Gewinn von dieser Zusammenarbeit.

### Unsere Mitglieder

- entwickeln gemeinsam Schulungskonzepte für Moodle und tauschen diese aus
- leisten Öffentlichkeitsarbeit für den Moodleinsatz an Schulen, betreiben "Lobbyarbeit" und suchen Sponsoren
- stellen eigene Kurse anderen Mitgliedern zur Verfügung
- tauschen sich bei pädagogischen Fragen hinsichtlich des Moodleinsatzes in unseren Vereinsforen aus
- unterstützen durch ihre Beiträge aktiv die Weiterentwicklung von Moodle
- ermöglichen durch ihre Beiträge das Angebot von kostenlosen Kursräumen für interessierte Kolleginnen und Kollegen auf der Vereinsplattform moodleSCHULE.de
- sammeln Erfahrungen in durch den Verein bereitgestellten, beitragsfinanzierten und vollständig gewarteten Moodlesystemen (regelmäßige Updates, Bereitstellung von Backups).
- entwickeln durch ihren Einsatz die Internetplattform moodleSCHULE.de fortwährend hinsichtlich ihrer Leistungen weiter.

Natürlich machen nicht alle alles auf einmal...

Natürlich besteht auch kein Zwang, sich in jedem Bereich zu engagieren.

Natürlich helfen uns auch kleine Beiträge und Hilfen weiter, z.B. wenn Sie anderen Mitgliedern bei ihren Problemen mit Moodle in unseren Vereinsforen oder uns bei der Verwaltung helfen.

Natürlich steht der Verein auch Moodleanfängern offen.

Uns ist bewusst, dass gerade der letzte Punkt in unserer Liste angesichts der immer höheren technischen Ansprüche, die Moodle stellt, eine große Verlockung darstellt. Eines soll daher hier klar formuliert werden:

Wer sich ausschließlich für das Hosting von Moodle interessiert, wird bei uns nicht glücklich werden. Wer den Dialog und die Zusammenarbeit mit anderen Kolleginnen und Kollegen mit den unterschiedlichsten Interessensgebieten sucht und schätzt, wird sich bei uns wohlfühlen.

Wir freuen uns auf Ihre Mitgliedschaft!